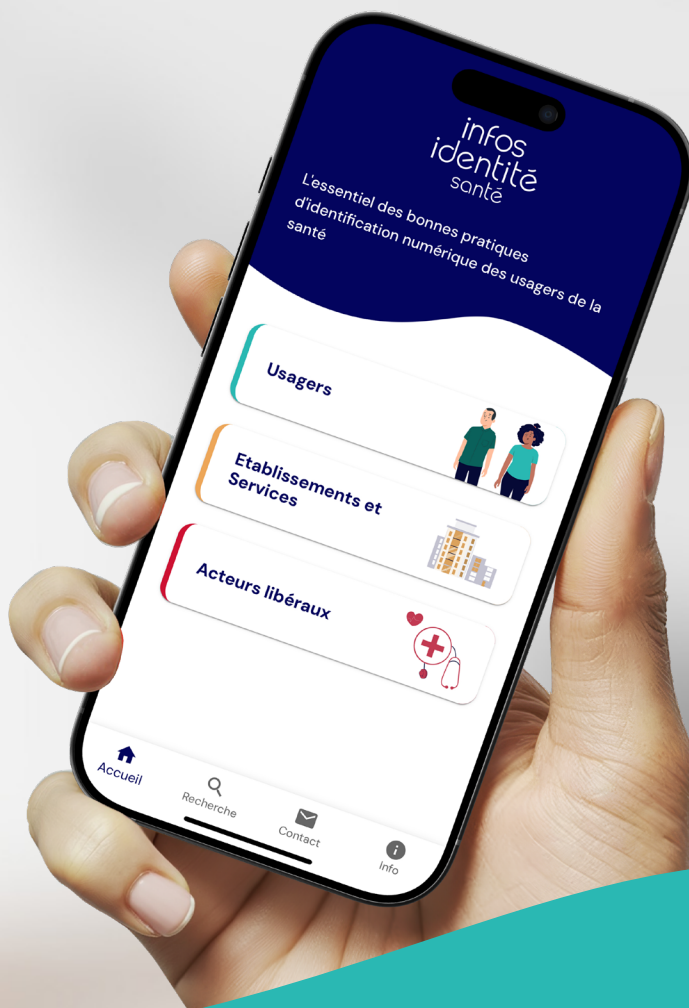


# infos identité santé



## L'appli régionale dédiée à l'identitovigilance

Un outil pratique pour comprendre votre Identité Nationale de Santé (INS), adopter les bons réflexes d'identitovigilance et connaître les démarches à suivre pour corriger une erreur.

Gratuite

Pour les pros.  
et usagers

Facile  
d'utilisation

Hors  
connexion

Télécharger



Bien vous identifier, c'est déjà bien vous soigner.